



STONEBOX

EMIL
CERAMICA

STONEBOX

**È UN MIX DI PIETRE
ELEGANTI ED ESCLUSIVE
CHE INTERPRETANO
A 360° LO STILE E LE
ESIGENZE DEL VIVERE
CONTEMPORANEO**

**THIS IS A MIXTURE OF ELEGANT
AND EXCLUSIVE STONES WHICH
FAITHFULLY REPRODUCE THE STYLE
AND NEEDS OF MODERN LIFE**

**IL S'AGIT D'UN MELANGE DE PIERRES
ELEGANTES ET EXCLUSIVES QUI
INTERPRETENT PLEINEMENT LES
EXIGENCES DE L'ART DE VIVRE
CONTEMPORAIN**

**ES IST EINE MISCHUNG ELEGANTER
UND EXKLUSIVER STEINE, DIE VOLL
UND GANZ DEM STIL UND DEN
BEDÜRFNISSEN DER GEGENWÄRTIGEN
LEBENSART ENTSPRICHT**

**ES UNA MEZCLA DE PIEDRAS
ELEGANTES Y EXCLUSIVAS QUE
INTERPRETAN A 360° EL ESTILO
Y LAS NECESIDADES DE LA VIDA
CONTEMPORÁNEA**

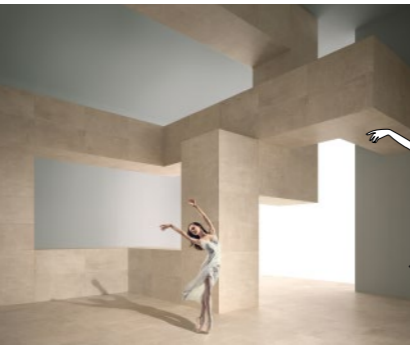
**ЭТО АССОРТМЕНТ ЭЛЕГАНТНЫХ И
ЭКСКЛЮЗИВНЫХ КАМНЕЙ, КОТОРЫЕ
ПОЛНОСТЬЮ ОТРАЖАЮТ СТИЛЬ И
ТРЕБОВАНИЯ ПОВСЕДНЕВНОГО
СОВРЕМЕННОГО БЫТИЯ**

STONEBOX



04 **SUGARWHITE** VIVO IL MIO TEMPO

I LIVE MY TIME
JE VIS AVEC MON TEMPS
ICH LEBE MEINE ZEIT
VIVO MI TIEMPO
ЖИВУ СВОЁ ВРЕМЯ



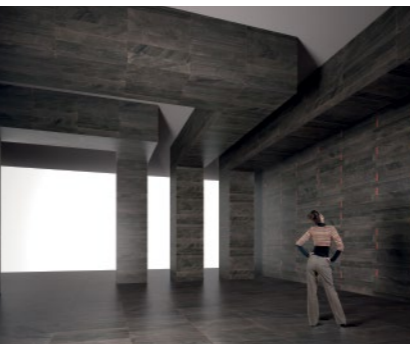
12 **TEASAND** SCOPRO LA BELLEZZA ETERNA

I FIND OUT THE ETERNAL BEAUTY
JE DECOUVRE UNE BEAUTE INHABITUELLE
ICH ENTDECKE DIE EWIGE SCHÖNHEIT
DESCUBRO LA BELLEZA ETERNA
ОТКРЫВАЮ СЕБЕ ВЕЧНУЮ КРАСОТУ



20 **BRIGHTGREY** RINNOVO IL MIO STILE

I REFRESH MY STYLE
JE RENOUVELLE MON STYLE
ICH ERNEUERE MEINEN STIL
RENUEVO MI ESTILO
ОБНОВЛЯЮ СВОЙ СТИЛЬ



30 **BLACKINK** RICERCO DETTAGLI UNICI

I LOOK FOR UNIQUE DETAILS
JE RECHERCHE DES DETAILS UNIQUES
ICH SUCHE EINZIGARTIGE DETAILS
BUSCO DETALLES ÚNICOS
ИЩУ УНИКАЛЬНЫЕ ДЕТАЛИ

STONEBOX

SUGARWHITE
VIVO IL MIO TEMPO
I LIVE MY TIME
JE VIS AVEC MON TEMPS
ICH LEBE MEINE ZEIT
VIVO MI TIEMPO
ЖИВУ СВОЁ ВРЕМЯ



SUGAR WHITE Naturale Rett. 15x90 - 5⁷/₈"x35⁷/₁₆" / SUGAR WHITE Lappato Rett. 45x90 - 17¹¹/₁₆"x35⁷/₁₆"



SUGAR WHITE Naturale Rett. 45x90 - 17^{11/16}"x35^{7/16}"

STONEBOX

SUGARWHITE



STONEBOX

SUGARWHITE LA COMPLESSITÀ GRAFICA ED IL FORMATO VERSATILE VESTONO A 360° GLI SPAZI DEL NOSTRO VIVERE

THE GRAPHIC COMPLEXITY AND VERSATILE
LAY-OUT FIT PERFECTLY OUR LIVING SPACES

L'ELABORATION GRAPHIQUE COMPLEXE
ET LE FORMAT POLYVALENT PERMETTENT
DE REVÊTIR, AVEC STONEBOX, TOUS LES
ESPACES DE VIE

DIE GRAFISCHE KOMPLEXITÄT UND DIE
VERÄNDERLICHE GRÖSSE BEKLEIDEN
VIELSEITIG AUF 360 GRAD UNSERE
LEBENSÄUME

LA COMPLEJIDAD GRAFICA Y EL FORMATO
VERSATIL DECORAN DE FORMA COMPLETA
LOS ESPACIOS DE NUESTRA VIDA

ГРАФИЧЕСКАЯ СЛОЖНОСТЬ И ГИБКИЙ
ФОРМАТ ПОЛНОСТЬЮ УКРАШАЮТ
ПРОСТРАНСТВА НАШИХ ДОМОВ

STONEBOX

TEASAND

SCOPRO LA BELLEZZA ETERNA

I FIND OUT THE ETERNAL BEAUTY

JE DECOUVRE UNE BEAUTE INHABITUELLE

ICH ENTDECKE DIE EWIGE SCHÖNHEIT

DESCUBRO LA BELLEZZA ETERNA

ОТКРЫВАЮ СЕБЕ ВЕЧНУЮ КРАСОТУ



TEA SAND Naturale Rett. 15x90 - 5⁷/₈"x35⁷/₁₆"

STONEBOX

TEASAND



TEA SAND Naturale Rett. 15x90 - 5^{7/8} x 35^{7/16} / TEA SAND Naturale Rett. 45x90 - 17^{11/16} x 35^{7/16}



STONEBOX

TEASAND **OGNI SINGOLA PIETRA** **APPORTA AL PROGETTO** **LA PROPRIA UNICITÀ**

EVERY SINGLE STONE BRINGS ITS
UNIQUENESS TO THE PROJECT

CHAQUE PIERRE APPORTE AU PROJET SON
CARACTERE UNIQUE

JEDER EINZELNE STEIN VERMITTELT
JEDEM PROJEKT EINE EINZIGARTIGKEIT

CADA PIEDRA INDIVIDUAL APORTA AL
PROYECTO SU PROPIA UNICIDAD

КАЖДЫЙ ОТДЕЛЬНЫЙ КАМЕНЬ ВНОСИТ В
ПРОЕКТ СВОЮ УНИКАЛЬНОСТЬ

STONEBOX

BRIGHTGREY
RINNOVO IL MIO STILE
I REFRESH MY STYLE
JE RENOUVELLE MON STYLE
ICH ERNEUERE MEINEN STIL
RENUEVO MI ESTILO
ОБНОВЛЯЮ СВОЙ СТИЛЬ



BRIGHT GREY Naturale Rett. 15x90 - 5⁷/₈"x35⁷/₁₆"

STONEBOX
 **BRIGHTGREY**



BRIGHT GREY Naturale Rett. 15x90 - 5⁷/₈'x35⁷/₁₆' / BRIGHT GREY Lappato Rett. 45x90 - 17¹¹/₁₆'x35⁷/₁₆'



BRIGHT GREY Naturale Rett. 15x90 - 5^{7/8}x35^{7/16} / BRIGHT GREY Lappato Rett. 45x90 - 17^{11/16}x35^{7/16}



STONEBOX

BRIGHTGREY
**STONEBOX È UNA
PIETRA UNICA
CHE NASCE DALLA
SELEZIONE DI
36 TIPOLOGIE
DIFFERENTI DI PIETRE**

STONEBOX IS A UNIQUE STONE OBTAINED
THROUGH THE SELECTION OF 36
DIFFERENT TYPES OF STONES

STONEBOX EST UNE PIERRE UNIQUE,
FRUIT DE LA SELECTION DE 36 TYPES DE
PIERRES DIFFERENTS

STONEBOX IST EIN EINZIGARTIGER
STEIN, DER AUS EINER AUSWAHL VON 36
VERSCHIEDENEN ARTEN VON STEINEN
ENTSTEHT

STONEBOX ES UNA PIEDRA UNICA QUE
NACE DE LA SELECCION DE 36 TIPOS
DIFERENTES DE PIEDRAS

STONEBOX - УНИКАЛЬНЫЙ КАМЕНЬ,
КОТОРЫЙ СОСТОИТ ИЗ 36 ТИПОЛОГИИ
РАЗНЫХ ОТБОРНЫХ КАМНЕЙ

STONEBOX

BLACKINK

RICERCO DETTAGLI UNICI

I LOOK FOR UNIQUE DETAILS

JE RECHERCHE DES DETAILS UNIQUES

ICH SUCHE EINZIGARTIGE DETAILS

BUSCO DETALLES UNICOS

ИШУ УНИКАЛЬНЫЕ ДЕТАЛИ

BLACK INK Naturelle Rett. 15x90 - 57/8"x357/16"



STONEBOX

BLACKINK LE TIPOLOGIE DI MARMI E PIETRE CHE COMPONGONO STONEBOX CREANO UNA MISCELA LIBERA E DIROMPENTE

THE DIFFERENT TYPES OF MARBLES AND STONES
USED FOR THE REALIZATION OF STONEBOX CREATE
A FREE AND SENSATIONAL MIXTURE

LES DIFFERENTS TYPES DE MARBRES ET DE
PIERRES COMPOSANT STONEBOX CREENT UN
MELANGE LIBRE ET EXPLOSIF

DIE VERSCHIEDENEN ARTEN VON MARMOR
UND STEINEN AUS DENEN SICH STONEBOX
ZUSAMMENSETZT, SCHAFFEN EINE
ABWECHSLUNGSREICHE UND EFFEKTIVLE
MISCHUNG

LOS TIPOS DE MARMOLES Y PIEDRAS QUE
CONSTITUYEN STONEBOX CREAN UNA MEZCLA
LIBRE Y EXPLOSIVA

ТИПОЛОГИИ МРАМОРОВ И КАМНЕЙ, ИЗ КОТОРЫХ
СОСТОИТ STONEBOX, СОЗДАЮТ СВОБОДНУЮ И
НЕВЕРОЯТНУЮ СМЕСЬ

FORMA E SOSTANZA

FORM AND SUBSTANCE
FORME ET SUBSTANCE
FORM UND SUBSTANZ
FORMA Y SUBSTANCIA
ФОРМА И СУЩНОСТЬ

STONEBOX

Superficie naturale
Natural surface
Surface naturelle
Natürliche Oberfläche
Superficie natural
Натуральная поверхность.

Struttura che riproduce la pietra naturale
Structure reproducing the natural stone
Structure reproduisant la pierre naturelle
Struktur, die den Naturstein nachahmt
Estructura que reproduce la piedra natural
Структура похожа на натуральный камень.

Grafica digitale Full Hd
Full HD digital graphics
Graphisme numérique Full Hd
Full HD Digitalgrafik
Gráfica digital Full Hd
Цифровая графика Full Hd.

Bordi rettificati
Rectified edge
Bords rectifiés
Rettifizierte Kanten
Bordes rectificados
Ретицированные края.

Superficie lappata
Polished surface
Surface polie
Anpolierte Oberfläche
Superficie pulida
Шлифованная поверхность.

PRODOTTO:

Stonebox nasce dalla selezione di 36 tipologie differenti di pietre al fine di realizzarne una unica. Ogni singola pietra apporta al progetto stone box il proprio valore, l'unicità della sua composizione geologica, il carattere del territorio nel quale è stata estratta. Il ritmo sostenuto della variazione grafica abbinato ad un formato snello e razionale conferisce al progetto una identità unica e performante. Il listone di pietra è l'elemento ideale per vestire le tre dimensioni dello spazio. Del nostro vivere. Stonebox basic nasce dalla selezione di un'unica pietra, proposta in 40 varianti grafiche.

SUPERFICI:

Stonebox ha una superficie che riproduce fedelmente la grana della pietra naturale. È lavorata in bassorilievo e ricoperta da quarzi e graniglie. Il risultato è ricco di complessità e fa coesistere un tatto morbido con caratteristiche tecniche e di scivolosità ottimali.

GRAFICA:

Abbiamo scelto, fotografato ad alta definizione e riprodotto su gres porcellanato 36 tipologie di marmi e pietre naturali, rispettando completamente la natura e la diversità di ciascuna. Le abbiamo accostate lasciandole libere di dialogare tra loro. Il risultato è stonebox, una miscela libera e dirompente.

PRODUCT:

Stonebox is a unique stone obtained through the selection of 36 different types of stones. Every single stone brings to the stonebox project its value, the uniqueness of its geological composition and the nature of its original territory. The rapidity of graphic variations combined with a simple and rational lay-out give to the project a unique and performing identity. The stone blocks fit perfectly the three dimensions of space. Stonebox basic is the result of the selection of a single stone which is available in 40 different graphic variations.

SURFACES:

Stonebox surface perfectly reproduces the texture of the natural stone. It is curved in bas-relief and covered with quartz and grit. The result is complex and combines a smooth texture with performing technical features and an ideal level of slipperiness.

GRAPHICS:

We have chosen, taken high resolution pictures of and reproduced 36 types of marbles and natural stones on porcelain gres, while respecting the nature and the peculiarity of each stone. We have put them together, while leaving them free to communicate. Finally, we have obtained stonebox, which is a free and sensational mixture.

PRODUIT:

Stonebox est le résultat de la sélection de 36 différents types de pierres utilisés pour n'en obtenir qu'une. Chaque pierre apporte sa valeur, sa spécificité au projet stonebox grâce à sa composition géologique et aux caractéristiques typiques du territoire duquel elle a été extraite. Le rythme soutenu de la variation graphique associé à un format léger et rationnel confère au projet une identité visuelle unique et performante. Les dalles en pierre sont les éléments idéaux pour revêtir les trois dimensions de l'espace. Stonebox basic est le résultat de la sélection d'une seule pierre qui est proposée en 40 versions graphiques différentes.

SURFACES:

Stonebox possède une surface qui reproduit fidèlement le grain de la pierre naturelle. Travaillée en bas-relief, elle est recouverte de quartz et de gravillons. Le résultat est d'une complexité rare et offre un toucher soyeux allant de pair avec des caractéristiques techniques élevées et une résistance à la glissance optimale.

GRAPHISME:

Nous avons choisi et photographié selon une technique à haute définition, puis reproduit sur grès porcelaine, 36 types de marbres et de pierres naturelles tout en respectant la nature et la diversité de chacun d'eux. Nous les avons enfin mis côte à côte tout en les laissant libres de dialoguer les uns avec les autres. Le résultat de tout cela est stonebox, un mélange libre et explosif.

PRODUKT:

Stonebox entsteht aus einer Auswahl von 36 verschiedenen Steinarten, um so einen neuen Stein zu schaffen. Jeder einzelne Stein bereichert das Projekt Stone Box durch seine Eigenheiten, seine einzigartige geologische Zusammensetzung, den Charakter des Geländes aus welchem er gewonnen wurde. Die rhythmische Veränderung der Grafik und das schmale, anpassungsfähige Format vermitteln eine einzigartige und effiziente Identität. Die Steinleiste ist die ideale Lösung um alle drei Dimensionen auszukleiden. Stonebox basic beruht auf der Auswahl eines einzigen Steins, der in 40 grafischen Variationen angeboten wird.

OBERFLÄCHEN:

Stonebox hat eine Oberfläche, die exakt die Körnung von Naturstein wiedergibt. Sie wird als Flachrelief bearbeitet und mit Quarzen und Kieselgestein abgedeckt. Das Ergebnis ist ein vielseitiges Produkt, das einen weichen Kontakt mit optimalen technischen Eigenschaften und idealer Rutschsicherheit verbindet.

GRAFIK:

Wir haben 36 Arten von Marmor und Naturstein ausgewählt, mit höchster Auflösung fotografiert und auf Feinsteinzeug reproduziert, wobei der unterschiedliche natürliche Charakter jedes einzelnen Teils strikt beachtet wurde. Wir haben sie gegenübergestellt, so dass sie im freien Wechselspiel aufeinander wirken können. Das Ergebnis ist Stonebox, eine abwechslungsreiche und effektvolle Mischung.

PRODUCTO:

Stonebox nace de la selección de 36 tipos diferentes de piedras, para realizar una piedra única. Cada piedra individual aporta al proyecto stone box su propio valor, la unicidad de su composición geológica, el carácter del territorio en que se ha sacado. El ritmo sostenido de la variación gráfica, combinado con un formato esbelto y racional confiere al proyecto una identidad única y de altas prestaciones. El listón de piedra es el elemento ideal para decorar las tres dimensiones del espacio de nuestra vida. Stonebox basic nace de la selección de una piedra única, propuesta en 40 variantes gráficas.

SUPERFICIES:

Stonebox tiene una superficie que reproduce de forma fiel el grano de la piedra natural. Se ha elaborado en bajorrelieve y se ha cubierto con cuarzos y gravillas. El resultado es rico de complejidad y hace coexistir un toque suave con óptimas características técnicas y de resbalosidad.

GRAFICA:

Se han escogido, fotografiados en alta definición y reproducidos en gres porcelánico 36 tipos de mármoles y piedras naturales, respetando completamente la naturaleza y la diversidad de cada una. Las hemos combinado, dejándolas libres de dialogar entre ellas. El resultado es stonebox, una mezcla libre y explosiva.

ПРОДУКТ:

Stonebox состоит из 36 разных отборных типов камней, чтобы создать уникальную камень. Каждый отдельный камень вносит в проект stone box свою ценность, уникальность геологического состава и характер территории, в которой был добыт. Проект имеет уникальный и невероятный характер, благодаря высокому ритму графического изменения, в сочетаемости с гибким и рациональным дизайном. Каменная доска является самым лучшим элементом, чтобы украшать три размера нашего пространства. Stonebox basic создается набором только одного камня, предложенного в 40 графических вариантах.

ПОВЕРХНОСТИ:

Поверхность stonebox верно воспроизводит зерно натурального камня. Она отработана в барельефе и покрыта кварцами и каменными крошками. Результат является очень сложным продуктом, в котором мягкое осязание сочетается с оптимальными техническими характеристиками и скользостью.

ГРАФИКА:

Мы выбрали, сфотографировали в высоком разрешении и воспроизвели на каменно-керамическом изделии 36 типов мраморов и натуральных камней и мы полностью сохранили природу и разнообразие каждого из них. Мы их поставили рядом, чтобы они могли свободно существовать вместе и воздействовать один на другой. Результат - stonebox, свободная и невероятная смесь.

SUGARWHITE

TEASAND

BRIGHTGREY

BLACKINK

FORMATI SIZES / FORMATS FORMATE / TAMAÑOS ФОРМАТЫ



45x90 - 17^{11/16}"x35^{7/16}"
E1UN Sugar White Nat. Rett.
E1UM Sugar White Lapp. Rett.

● 74
● 82



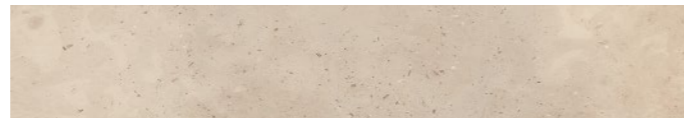
45x90 - 17^{11/16}"x35^{7/16}"
E1UQ Tea Sand Nat. Rett.
E1UP Tea Sand Lapp. Rett.

● 74
● 82



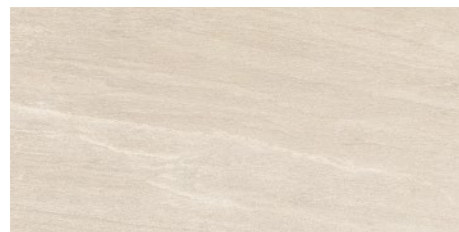
15x90 - 5^{7/8}"x35^{7/16}"
E1UH Sugar White Nat. Rett.
E1V1 Sugar White Lapp. Rett.

● 771
● 83



15x90 - 5^{7/8}"x35^{7/16}"
E1UJ Tea Sand Nat. Rett.
E73D Tea Sand Lapp. Rett.

● 771
● 83



30x60 - 11^{13/16}"x23^{5/8}"
E1YS Sugar White Nat. Rett.
E1YR Sugar White Lapp. Rett.

● 61
● 73



30x60 - 11^{13/16}"x23^{5/8}"
E1YU Tea Sand Nat. Rett.
E1YT Tea Sand Lapp. Rett.

● 61
● 73



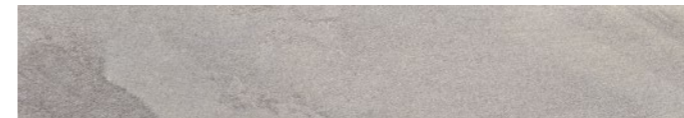
45x90 - 17^{11/16}"x35^{7/16}"
E1US Bright Grey Nat. Rett.
E1UR Bright Grey Lapp. Rett.

● 74
● 82



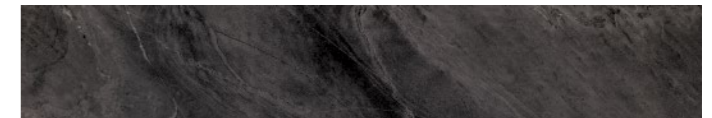
45x90 - 17^{11/16}"x35^{7/16}"
E1UU Black Ink Nat. Rett.
E1UT Black Ink Lapp. Rett.

● 74
● 82



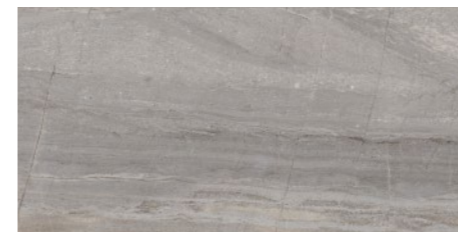
15x90 - 5^{7/8}"x35^{7/16}"
E1UK Bright Grey Nat. Rett.
E1V2 Bright Grey Lapp. Rett.

● 771
● 83



15x90 - 5^{7/8}"x35^{7/16}"
E1UL Black Ink Nat. Rett.
E1V3 Black Ink Lapp. Rett.

● 771
● 83



30x60 - 11^{13/16}"x23^{5/8}"
E1YW Bright Grey Nat. Rett.
E1YV Bright Grey Lapp. Rett.

● 61
● 73



30x60 - 11^{13/16}"x23^{5/8}"
E1YY Black Ink Nat. Rett.
E1YX Black Ink Lapp. Rett.

● 61
● 73

Consigli di posa: per ottenere un risultato estetico ottimale, miscelare il materiale di scatole differenti. - Laying suggestions: to obtain excellent aesthetic results, it is recommended to mix the materials contained in different boxes. - Conseils de pose: pour obtenir d'excellents résultats du point de vue esthétique, mélangez les matériaux contenus dans des boîtes différentes. - Empfehlung für die Verlegung: um ein optimales ästhetisches Ergebnis zu erzielen, das Material der verschiedenen Schachteln mischen. Consejos para la colocación: para obtener un resultado estético óptimo, mezclar el material de cajas diferentes. - Советы по укладке: Для достижения оптимального эстетического результата, рекомендуется смешивать материал из разных коробок.

Si consiglia la posa con fuga 2 mm. - Laying with a 2 mm-joint is recommended. - Pose recommandée avec joints de 2 mm. - Es wird eine Fugenbreite von 2 mm empfohlen. - Se recomienda la colocación con juntas de 2 mm. - Рекомендуется укладка с швом 2 мм.

Consigli di posa: per ottenere un risultato estetico ottimale, miscelare il materiale di scatole differenti. - Laying suggestions: to obtain excellent aesthetic results, it is recommended to mix the materials contained in different boxes. - Conseils de pose: pour obtenir d'excellents résultats du point de vue esthétique, mélangez les matériaux contenus dans des boîtes différentes. - Empfehlung für die Verlegung: um ein optimales ästhetisches Ergebnis zu erzielen, das Material der verschiedenen Schachteln mischen. Consejos para la colocación: para obtener un resultado estético óptimo, mezclar el material de cajas diferentes. - Советы по укладке: Для достижения оптимального эстетического результата, рекомендуется смешивать материал из разных коробок.

Si consiglia la posa con fuga 2 mm. - Laying with a 2 mm-joint is recommended. - Pose recommandée avec joints de 2 mm. - Es wird eine Fugenbreite von 2 mm empfohlen. - Se recomienda la colocación con juntas de 2 mm. - Рекомендуется укладка с швом 2 мм.

MOSAICO MIX NAT.- LAPP*
Tessera - Chip 2,8x2,8 - 1¹/₈"x1¹/₈"



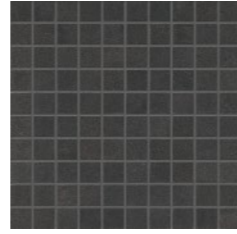
30x30 - 11¹³/₁₆"x11¹³/₁₆"
E1VF Sugar White ● 98



30x30 - 11¹³/₁₆"x11¹³/₁₆"
E1VG Tea Sand ● 98



30x30 - 11¹³/₁₆"x11¹³/₁₆"
E1VH Bright Grey ● 98



30x30 - 11¹³/₁₆"x11¹³/₁₆"
E1VJ Black Ink ● 98

* Su rete in fibra - On fibre mesh backing - Sur filet en fibre de verre - Auf Glasfasernetz - Sobre malla de fibra - На волоконной сетке

PEZZI SPECIALI

TRIMS
PIECES SPECIALES
FORMTEILE
PIEZAS ESPECIALES
СПЕЦИАЛЬНЫЕ ИЗДЕЛИЯ

	Dimensione Size					Fascia di prezzo Price band
	Nat. Rett. 7x60 - 2 ³ / ₄ "x23 ⁵ / ₈ " Pcs. Box 14 - LM x Box 8,40	E1Z7	E1Z9	E1ZC	E1ZE	● 11
	Lapp. Rett. 7x60 - 2 ³ / ₄ "x23 ⁵ / ₈ " Pcs. Box 14 - LM x Box 8,40	E1Z6	E1Z8	E1ZA	E1ZD	● 15
	Nat. Rett. 15x60x5 5 ⁷ / ₈ "x23 ⁵ / ₈ "x1 ¹⁵ / ₁₆ " Pcs. Box 4 - LM x Box 2,40	E1ZF	E1ZG	E86J	E1ZH	● 43
	Nat. Rett. 30x60 - 11 ¹³ / ₁₆ "x23 ⁵ / ₈ " Pcs. Box 6 - LM x Box 3,60	E86L	E86N	E86Q	E86S	● 51
	Lapp. Rett. 30x60 - 11 ¹³ / ₁₆ "x23 ⁵ / ₈ " Pcs. Box 6 - LM x Box 3,60	E86K	E86M	E86P	E86R	● 56
	Nat. Rett. 30x60x3,2x3,2 11 ¹³ / ₁₆ "x23 ⁵ / ₈ "x1 ¹ / ₄ "x1 ¹ / ₄ " Pcs. Box 4 - LM x Box 2,40	E1ZJ	E1ZK	E1ZL	E86X	● 79
	Lapp. Rett. 30x60x3,2x3,2 11 ¹³ / ₁₆ "x23 ⁵ / ₈ "x1 ¹ / ₄ "x1 ¹ / ₄ " Pcs. Box 4 - LM x Box 2,40	E86T	E86U	E86V	E86W	● 81
	Nat. Rett. 30x30x3,2x3,2 11 ¹³ / ₁₆ "x11 ¹³ / ₁₆ "x1 ¹ / ₄ "x1 ¹ / ₄ " Pcs. Box 2 - LM x Box 0,60	E863	E865	E867	E869	● 83
	Lapp. Rett. 30x30x3,2x3,2 11 ¹³ / ₁₆ "x11 ¹³ / ₁₆ "x1 ¹ / ₄ "x1 ¹ / ₄ " Pcs. Box 2 - LM x Box 0,60	E862	E864	E866	E868	● 85

STONEBOX

Dry - Pressed Ceramic Tiles ISO 13006 Annex G - UNI EN 14411 Annex G - Bla GL



CARATTERISTICHE TECNICHE Technical Features - Caracteristiques Techniques - Technische Eigenschaften Technische Eigenschaften - Características Técnicas - Технические Характеристики	NORMA Standard - Norme Norm - Norma - Норма	VALORI Value - Valeur Vorgabe - Valor - Средние
ASSORBIMENTO D'ACQUA (VALORE MEDIO IN %) Water absorption (Average value expressed in %) - Absorption d'eau (Valeur moyenne en %) Wasseraufnahme (Durchschnittswert in %) - Absorción de agua (Valor medio en %) Поглощение воды	UNI EN ISO 10545/3 ASTM C373	CONFORME COMPLIANT
RESISTENZA ALLA FLESSIONE Modulus of rupture - Resistance a la flexion - Biegefestigkeit Resistencia a la flexion - Прочность на изгиб	UNI EN ISO 10545/4	≥ 45 N/mm ²
FORZA DI ROTTURA Breaking strength - Résistance à la rupture - Bruchlast - Resistencia a la rotura - Разрывное усилие	UNI EN ISO 10545/4 ASTM C648	≥ 2000 N 400 Lbs
RESISTENZA AL GELO Frost resistance - Résistance au gel - Frostbeständigkeit Resistencia a las heladas - Морозостойкость	UNI EN ISO 10545/12 ASTM C1026	CONFORME UNAFFECTED
RESISTENZA CHIMICA AD ALTE E BASSE CONCENTRAZIONI DI ACIDI E BASI Chemical resistance to high and low acid and basic concentrations Résistance chimique aux hautes et basses concentrations d'acides et de bases Chemikalienfestigkeit bei hohen und niedrigen Konzentrationen von Säuren und Basen Resistencia química con concentraciones altas y bajas de ácidos y bases Химическая стойкость к высоким и низким концентрациям кислот и щелочей	UNI EN ISO 10545/13 ASTM C-650	A - LA - HA UNAFFECTED
RESISTENZA ALLE MACCHIE Stain resistance - Résistance aux taches - Fleckenbeständigkeit Resistencia a las manchas - Стойкость к образованию пятен	UNI EN ISO 10545/14	5

	NAT.	LAPP.
COEFFICIENTE DI ATTRITO Slip resistance Coefficient de glissement Rutschfestigkeit Barfußbereich Coeficiente de atrito medio Коэффициент трения		
DIN 51130	R10	R9
DIN 51097	B (A+B)	-
ANSI A 137.1- 2012 DCOF (Section 9.6)	WET ≥ 0,50	WET ≥ 0,42
B.C.R.A.	≥ 0,40	≥ 0,40
AS 4586: 2013 Slip resistance classification of new pedestrian surface materials	-	-
BS 7976-2: 2002 Pendulum testers	>36 Low Slip potential	-
ENV 12633-2006 Method of determination of unpolished and polished slip/ skid resistance value	2	-

Per maggiori chiarimenti sui dati tecnici e sulla garanzia consultare il catalogo generale in vigore. - For further information on technical specifications, please consult our up-dated general catalogue. - Pour toutes informations supplémentaires sur les données techniques et sur les garanties, veuillez consulter le catalogue général en vigueur. - Für weitere Informationen über technische Daten und Garantie beziehen sie sich bitte auf den aktuellen Gesamtkatalog. - Para ulteriores informaciones sobre los datos técnicos y la garantía, vease el catalogo general en vigor. - Более подробную информацию о технических данных и гарантии смотрите в действующем сводном катал.



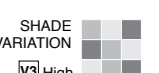
PRODUCT CERTIFIED
FOR LOW CHEMICAL
EMISSIONS
UL.COM/GG
UL 2818



放射性水平中



Min. 7,5%



Formato Size Format Format Tamaño Формат cm	Spessore Thickness Epaisseur Stärke Espesor Толщина mm	Pz. x Mq. Pieces x Sqm Pcs / M ² Stk. x Qm Pzs x Mc. Шт x Кв.М.	Pz. x Scat. Pieces x Box Pcs / Bte Stk. x Krt. Pzs x Caja Шт x Кор.	Mq. x Scat. Sqm x Box M ² / Bte Qm x Krt. Mc. x Caja Кв.М. x Кор.	Peso x Scat. Weight x Box Poids / Bte Gewicht x Krt. Peso x Caja Вес x Кор. Kg	Scat. x Pal. Boxes x Pal. Bte / Pal. Krt. x Pal. Cor. x Подд.	Mq. x Pal. Sqm x Pal. M ² / Pal. Qm x Pal. Кв.М x Подд.	Peso x Pal. Weight x Pal. Poids / Pal. Gewicht x Pal. Peso x Pal. Вес x Подд. Kg
45x90 Naturale - Lappato	10	2,47	3	1,215	27,10	32	38,88	867
15x90 Naturale - Lappato	10	7,41	7	0,945	20,81	45	42,53	936
30x60 Naturale - Lappato	10	5,56	6	1,080	23,75	40	43,20	950
30x30 Mosaico	10	11,11	5	0,450	10,50	60	27,00	630

**EMIL
CERAMICA**





Emilceramica is a brand of Emilceramica S.r.l. a socio unico	Sede Commerciale/ Amministrativa
emilgroup.it/emilceramica emilgroup.it	Via Ghiarola Nuova, 29 - 41042 Fiorano Modenese (Mo) Italy T +39 0536 835111 - info@emilceramicagroup.it